

HIDRO MAPA GEOLOGICO

MAPA GEOLOGICO NACIONAL (MAGNA)

E. 1 : 50000

GELSA

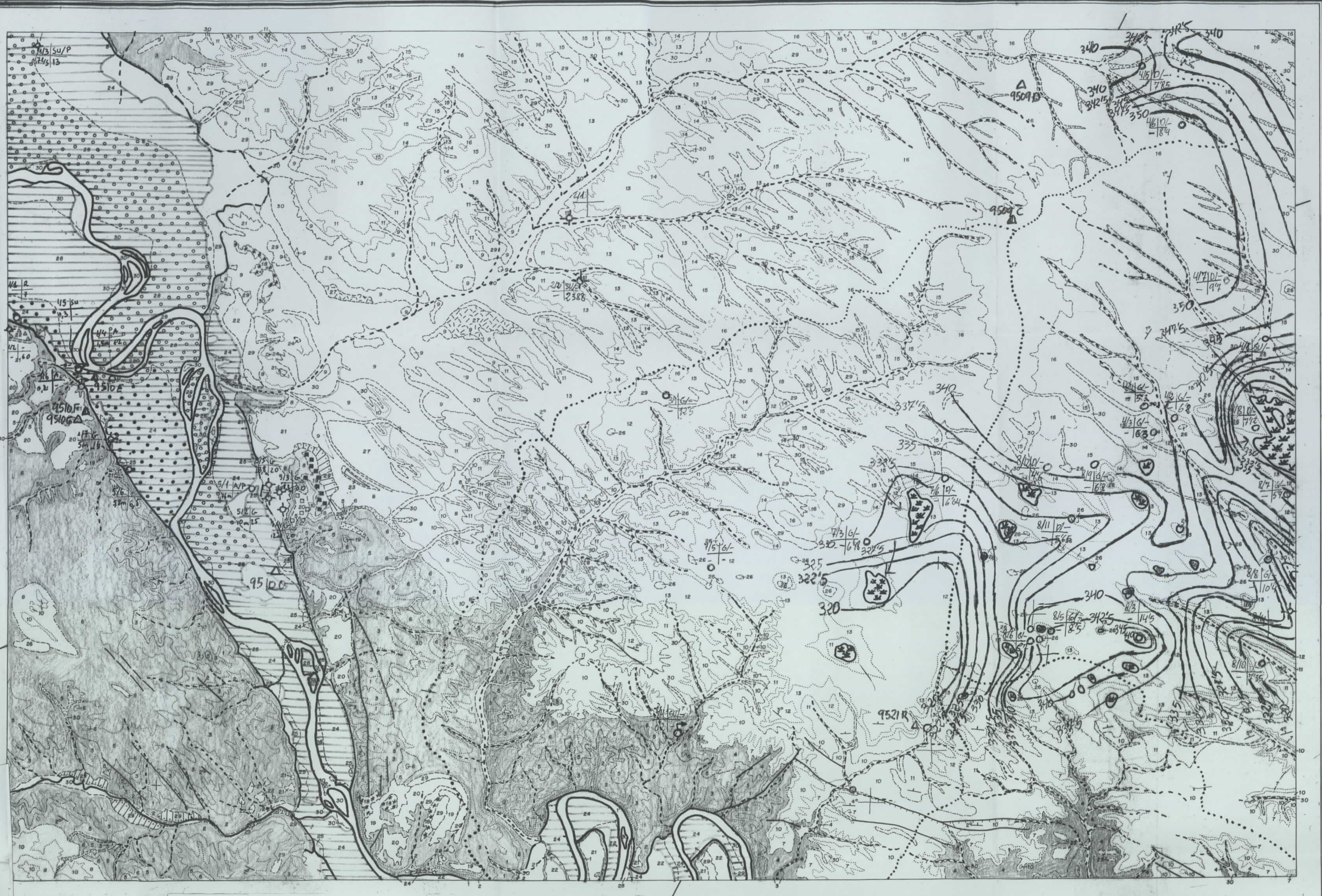
413
29-16

CASTEJON DE MONEGROS (385)

CUATERNARIO	HOLOCENO	30, 29, 28, 27, 26, 25, 24, 23, 22, 21, 20, 19, 18, 17, 16, 15, 14, 13, 12, 11, 10, 9, 8, 7, 6, 5, 4, 3, 2, 1
	PLEISTOCENO	SUPERIOR INFERIOR
TERTIARIO	ARAGONIENS	18, 17, 16, 15, 14, 13, 12, 11, 10, 9, 8, 7, 6, 5, 4, 3, 2, 1
	MIOCENO	AGENIENSE
	OLIGOCENO	ARVERNIENSE

- 30 - Gravas, arenas, limas y arcillas. Barras del Rio Ebro, estueros y fondos de valle
- 29 - Cantos y gravas en matriz arcillosa. Coluviones
- 27 - Gravas y cantos calcáreos en matriz arcillo-margosa. Depósitos aluviales, calcáreos
- 26 - Arcillas y limas con sales. Fondos endorreicos
- 25 - Cantos y gravas calcáreas en matriz arcillosa. Conos de deyección
- 23 - Gravas angulosas en matriz arcillo-margosa. Glacia
- 18, 19, 20, 21, 22, 24 y 28 - Cantos y gravas redondeados. Terrazas
- 17 - Margas grises con nódulos de yeso
- 16 - Yesos tabulares y nodulares con intercalaciones de margas yesíferas grises
- 15 - Margas yesíferas grises con intercalaciones de yesos tabulares-nodulares y capas de calcilutitas
- 14 - Arcillas rojas con intercalaciones de yesos rojos
- 13 - Yesos tabulares verdosos con intercalaciones calcáreas
- 12 - Calizas tabulares
- 11 - Arcillas azules y naranjas con delgadas intercalaciones de yesos azules y yesíferas
- 10 - Calizas tabulares con intercalaciones de arcillas arenajadas
- 9 - Margas grises con intercalaciones delgadas de calizas y yesos tabulares-nodulares
- 8 - Arcillas arenajadas con intercalaciones de areniscas y calizas
- 7 - Areniscas en paleosolitas y arcillas arenajadas
- 6 - Calizas en bancos finos
- 5 - Arcillas rojas con nódulos yesíferos e intercalaciones de areniscas y tabillas de caliza
- 4 - Yesos arenosos en paleosolitas petasas y arcillas rojas
- 3 - Calizas en bancos poco potentes y margas verdosas
- 2 - Calizas en bancos y yesos tabulares
- 1 - Arcillas azules y naranjas con intercalaciones de areniscas, niveles calcáreos centimétricos

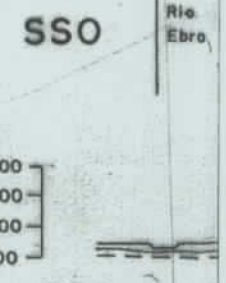
A1
A2
A1
C2



PERMEABILIDAD

- A: Permeabilidad por porosidad intergranular
 - A1: Formaciones generalmente extensas, muy permeables y productivas.
 - A2: Formaciones extensas, discontinuas y locales de permeabilidad y producción moderadas. (No excluyen la existencia en profundidad de otras formaciones más productivas).
- B: Permeabilidad por fisuración/karstificación
 - B1: Formaciones muy permeables, generalmente extensas y productivas.
 - B2: Formaciones extensas, discontinuas y locales de permeabilidad y producción moderadas. (No excluyen la existencia en profundidad de otras formaciones más productivas).
- C: Formaciones de baja permeabilidad o impermeables
 - C1: Formaciones generalmente extensas, en general de baja permeabilidad que pueden albergar en profundidad a otras de mayor permeabilidad y productividad, incluso de interés regional.
 - C2: Formaciones generalmente impermeables o de muy baja permeabilidad, que pueden albergar a acuíferos superficiales por alteración o fisuración, en general poco extensos y de baja productividad, aunque pueden tener localmente gran interés.
- D: Formaciones permeables en terrenos volcánicos
 - D1: Formaciones muy permeables y productivas.
 - D2: Formaciones de permeabilidad y producción moderada.
 - D3: Formaciones permeables con acuíferos colgados y/o en contacto con otras formaciones.

A INCLUIR B470
LA LEYENDA GEOLOGICA



SIMBOLOGIA

- Climatología - hidrología
 - ▲ ▲ Estación meteorológica (piranómetro-termostato) 1510 m. al oriente del INM
 - Diversas curvas higrógrafas (3^{er} orden)
 - — — — — Línea de agua permanente estacional
 - — — — — Líneas de rojedo (líneas superficiales)
 - ○ ○ ○ Zonas inundadas
- Hidrología
 - Límite sistema acuífero
 - 370 Curva isopneumática (m.s.n.m.) (1989)
 - Dirección preferencial flujo subterráneo
 - ↗ mranambial
 - ⊕ sondeo
 - Pozo
- 1/2
3/4
 - 1. cotante / Número de cables (TCC)
 - 2. Usos (U. Abastecimiento, R. Riego, S.U. Simo) / Riego o riego (P. piranómetro)
 - 3. nivel (m) / caudal (l/s)
 - 4. profundidad

(441) NOTA: las formaciones cuaternarias sin colorear, deben ir en puntado gris

